

資料請求

11979



アールジェイアールプレシアクュウダイマエ

RJRプレシア九大前

24h
管理家具
家電

■〒819-0386 福岡市西区元浜1丁目20-5 ■R3年2月完成 ■全62室 ■鉄筋コンクリート造5階

築浅学生マンション！九州大（伊都）まで徒歩5分！

全室家電2点(洗濯機・冷蔵庫)+家具2点(デスク・チェア)付きで引越し便利☆



家賃

4.5万円 ~ 5.3万円

- 共益費 … 5千円/月
- 入館金 … 2ヶ月分
- 敷金 … なし(禁煙特約あり)
 - ・ 契約年数/1年(更新料:なし)
 - ・ 学生限定/入居定員:1名
 - ・ 総合補償加入要:15,840円/1年(税込)
 - ・ 火災保険は家主指定保険加入要:18,000円/2年
 - ・ 家賃保証会社加入要/保証委託料要
 - ・ 基本清掃料備考欄:41,800円(税込)

ACCESS

- 昭和バス「西消防署元岡出張所前」停 徒歩3分
- JR筑肥線「周船寺」駅 自転車15分
- JR筑肥線「九大学研都市」駅 自転車16分

代表的な間取

お部屋の形の一例



1Kタイプ (23.1~27.4㎡)

POINT!

- ネット対応(無料)
- 全室南東向き
- 浴室乾燥機

共用設備	オートロック	防犯カメラ	宅配BOX	専用設備	セパレート	暗証番号式キー	モニター付インターフォン	洗濯機	独立洗面化粧台
	エレベーター	BS・CSアンテナ	駐輪場(原付可)		浴室乾燥機	温水洗浄便座	家具家電付	IHキッチン2口	ネット対応(無料)
	駐輪場(任意)				WINクローゼット(一部)	収納	吊棚	シューズケース	エアコン
					バルコニー				

特記事項

- 電気・水道・ガス(都市):個人契約 ■町内会費:2,400円/年
- インターネット専用回線:インターネット月額無料(ファイバーゲート) Wi-Fi機能付 ※申込不要・即日利用可
- 駐輪場:自転車もしくは原付1人1台まで月額利用料無料 ■駐車場(任意・敷地内5台):4,400円/月(税込) 保証金:4,400円※空要確認
- ウォークインクローゼット:Eタイプ(2~5Fの01号室・13号室)
- 全室家電2点(洗濯機・冷蔵庫)・家具2点(デスク・チェア)付き ■浴室換気暖房乾燥機付き ■居室にダウンライト(2ヶ所)あり

学校までのアクセス

- 九州大学 伊都キャンパス:徒歩5分
- 九州大学大学院:徒歩5分

周辺環境

- ファミリーマート:徒歩3分
- ローソン:徒歩8分
- 蔦屋書店(いとLab+内):徒歩4分
- LOWYA(インテリアショップ・いとLab+内):徒歩5分
- ITO GRAND(飲食店・いとLab+内):徒歩5分
- 元岡郵便局:自転車 8分(約1.9km)
- 九州大学伊都診療所:徒歩8分
- ナフコ(ホームセンター):徒歩6分
- まる勝(飲食店):徒歩2分

※徒歩80m/分・自転車240m/分で算出した概算時間。電車・バスは目的地最寄り駅(停)までの乗車時間の目安。(通勤時間帯、乗換え・待ち時間含む)

スタッフの
オススメ
POINT



九州大学伊都キャンパスから徒歩5分で通学に便利！

2021年2月完成の築浅学生マンションです！

マンション共用部にはオートロック・防犯カメラ・エントランスモニター、
玄関は暗証番号式キー、居室にはモニター付インターフォンがあり、
セキュリティ充実で安心です♪

家具(デスク・チェア)家電(冷蔵庫・洗濯機)付きで引越しも楽々です。

家賃表

※空室状況・家賃については随時お問い合わせください

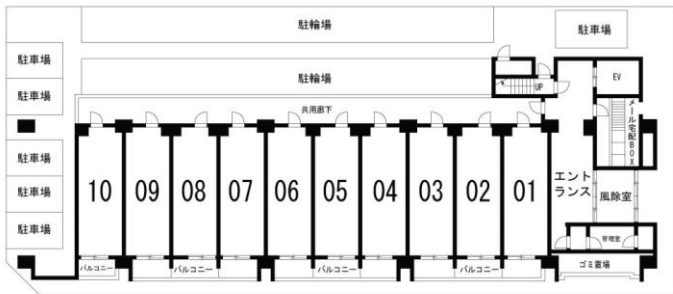
	513	512	511	510	509	508	507	506	505	504	503	502	501
5F	1K(8.5帖) 27.4㎡	1K(7.4帖) 23.5㎡	1K(7.3帖) 23.7㎡	1K(7.3帖) 23.1㎡	1K(7.3帖) 23.5㎡	1K(7.3帖) 23.7㎡	1K(7.3帖) 23.1㎡	1K(7.3帖) 23.5㎡	1K(7.3帖) 23.7㎡	1K(7.3帖) 23.1㎡	1K(7.3帖) 23.5㎡	1K(7.4帖) 23.5㎡	1K(8.5帖) 27.4㎡
	E	D	B	C	A	B	C	A	B	C	A	D	E
	413	412	411	410	409	408	407	406	405	404	403	402	401
4F	1K(8.5帖) 27.4㎡	1K(7.4帖) 23.5㎡	1K(7.3帖) 23.7㎡	1K(7.3帖) 23.1㎡	1K(7.3帖) 23.5㎡	1K(7.3帖) 23.7㎡	1K(7.3帖) 23.1㎡	1K(7.3帖) 23.5㎡	1K(7.3帖) 23.7㎡	1K(7.3帖) 23.1㎡	1K(7.3帖) 23.5㎡	1K(7.4帖) 23.5㎡	1K(8.5帖) 27.4㎡
	E	D	B	C	A	B	C	A	B	C	A	D	E
	313	312	311	310	309	308	307	306	305	304	303	302	301
3F	1K(8.5帖) 27.4㎡	1K(7.4帖) 23.5㎡	1K(7.3帖) 23.7㎡	1K(7.3帖) 23.1㎡	1K(7.3帖) 23.5㎡	1K(7.3帖) 23.7㎡	1K(7.3帖) 23.1㎡	1K(7.3帖) 23.5㎡	1K(7.3帖) 23.7㎡	1K(7.3帖) 23.1㎡	1K(7.3帖) 23.5㎡	1K(7.4帖) 23.5㎡	1K(8.5帖) 27.4㎡
	E	D	B	C	A	B	C	A	B	C	A	D	E
	213	212	211	210	209	208	207	206	205	204	203	202	201
2F	1K(8.5帖) 27.4㎡	1K(7.4帖) 23.5㎡	1K(7.3帖) 23.7㎡	1K(7.3帖) 23.1㎡	1K(7.3帖) 23.5㎡	1K(7.3帖) 23.7㎡	1K(7.3帖) 23.1㎡	1K(7.3帖) 23.5㎡	1K(7.3帖) 23.7㎡	1K(7.3帖) 23.1㎡	1K(7.3帖) 23.5㎡	1K(7.4帖) 23.5㎡	1K(8.5帖) 27.4㎡
	E	D	B	C	A	B	C	A	B	C	A	D	E
		110	109	108	107	106	105	104	103	102	101		
1F													
		1K(7.5帖) 24.2㎡	1K(7.3帖) 23.7㎡	1K(7.3帖) 23.1㎡	1K(7.3帖) 23.5㎡	1K(7.3帖) 23.7㎡	1K(7.3帖) 23.1㎡	1K(7.3帖) 23.5㎡	1K(7.3帖) 23.7㎡	1K(7.3帖) 23.1㎡	1K(7.3帖) 23.5㎡	1K(7.6帖) 24.3㎡	
		G	B	C	A	B	C	A	B	C	F		
窓向き	全室南東向き												

部屋番号
家賃
間取り(帖数)
㎡数
部屋タイプ

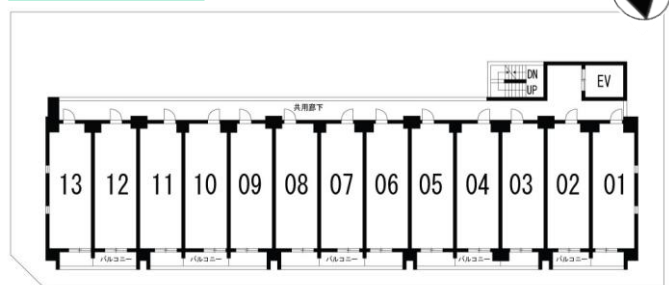
	フローリング	建具	アクセントクロス	フロア		フローリング	建具	アクセントクロス	フロア
1F・3F・5F	Natural ナチュラル				1F・3F・5F	Classic クラシック			
2F・4F					2F・4F			※2F ※4F	

平面図

1F



2F ~ 5F



部屋タイプ

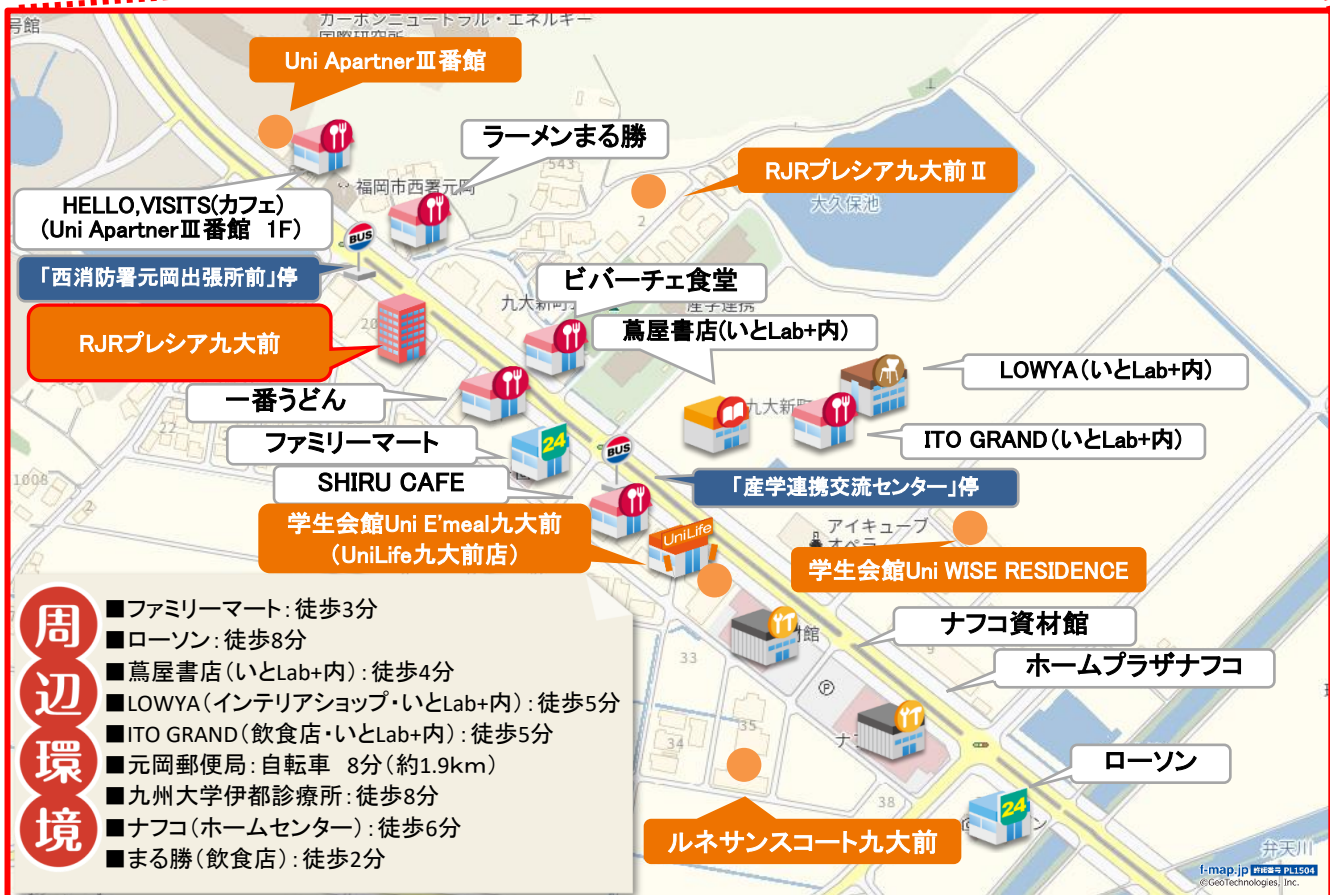
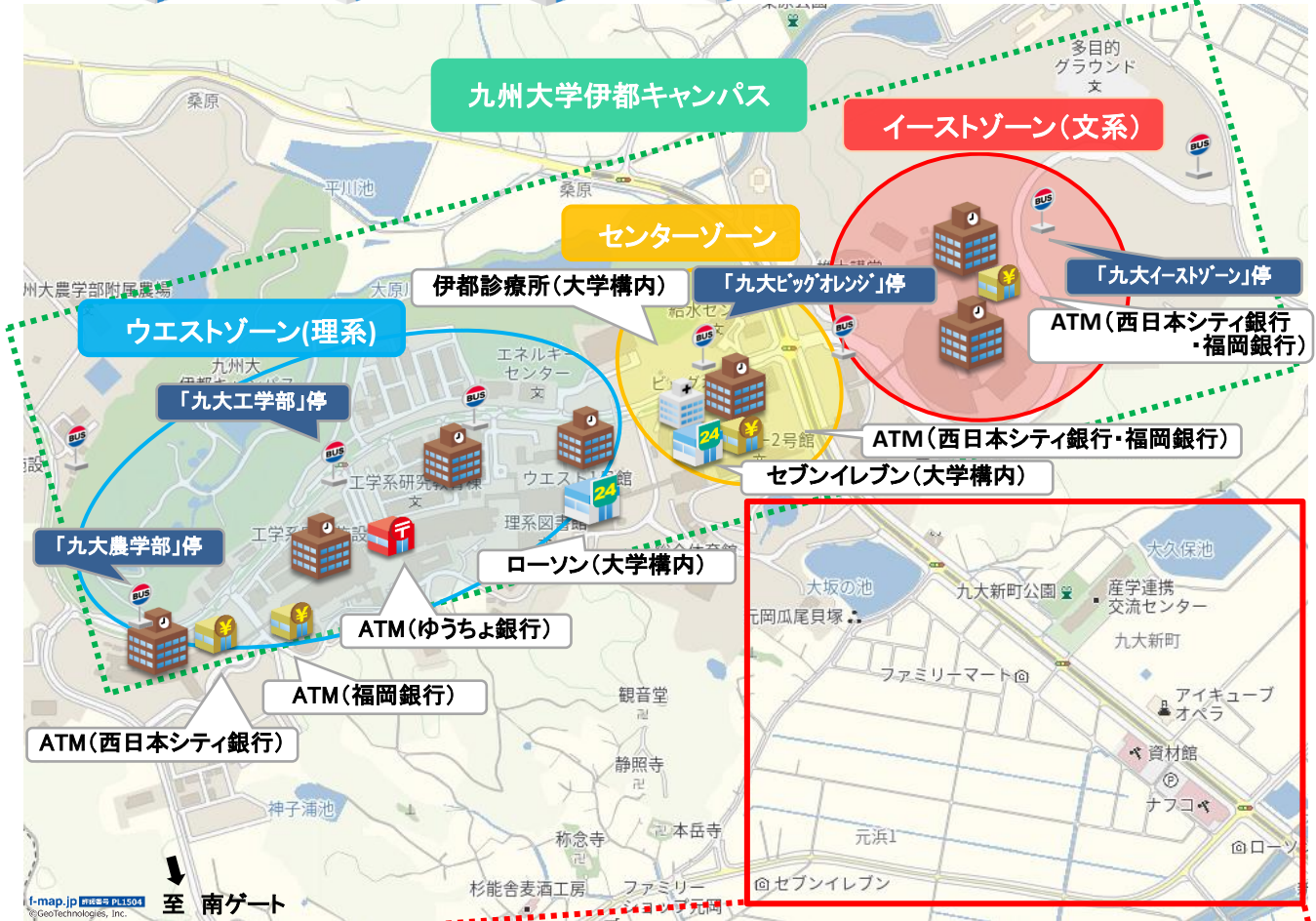
※各部屋の部屋タイプについては別途

RJRプレミア九大前 周辺マップ



物件の位置情報はこちらをチェック☆
※Googleマップへリンク

マップ



RJRプレミア九大前 写真



360°
VRゴーグルやVRグラスで見ると『内見体験』ができます♪
お部屋をチェック！

共用設備

QRコードをスマホで読み取ると360° パノラマをご覧ください。
《VR対応》 VRゴーグルやVRグラスで見ると『内見体験』ができます♪



エントランス



オートロック



エントランスホール

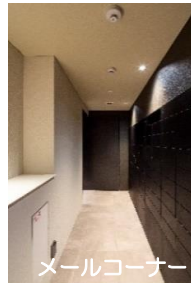


駐輪場



エレベータホール

宅配BOX



メールコーナー



共用廊下

室内設備

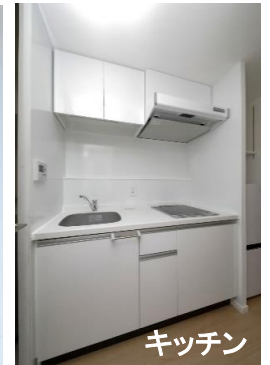
※フロアによってフローリング・建具・アクセントクロスの色が異なります。



居室(Cタイプ 1F)



居室(Cタイプ 2F)



キッチン



居室(Bタイプ 4F)



クローゼット(Bタイプ)



独立洗面化粧台



バス



吊棚



モニター付インターフォン



温水洗浄便座



冷蔵庫



玄関

シューズケース

周辺施設



ファミリーマート



ナフコ(ホームセンター)

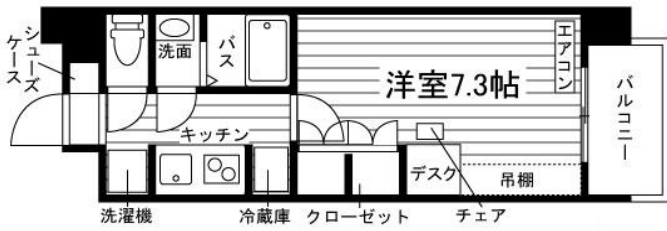


蔦屋書店(いとLab+内)

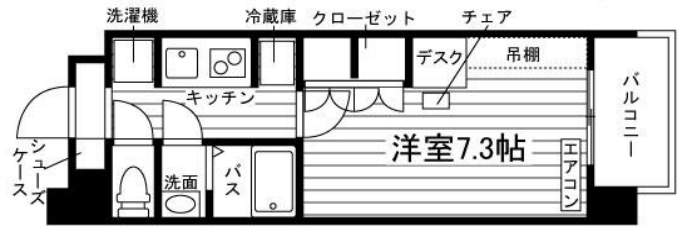


まる勝(飲食店)

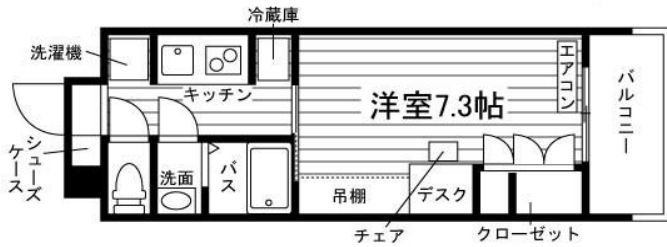
部屋タイプ



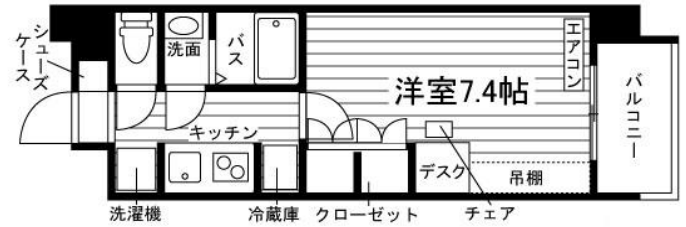
Aタイプ 1K (23.5㎡)



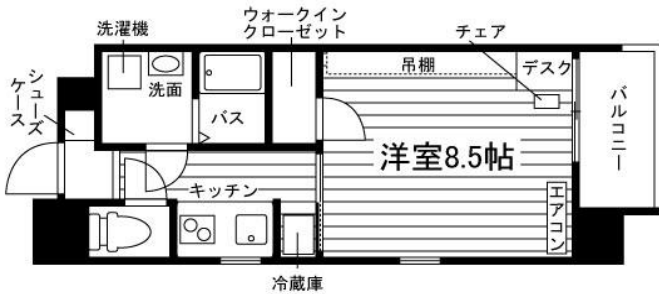
Bタイプ 1K (23.7㎡)



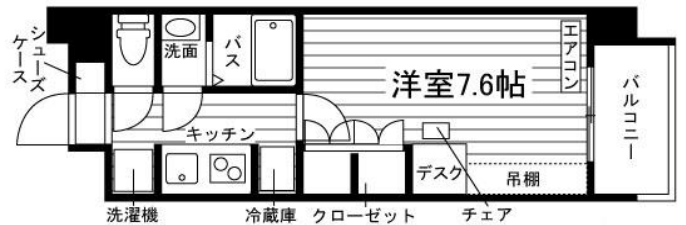
Cタイプ 1K (23.1㎡)



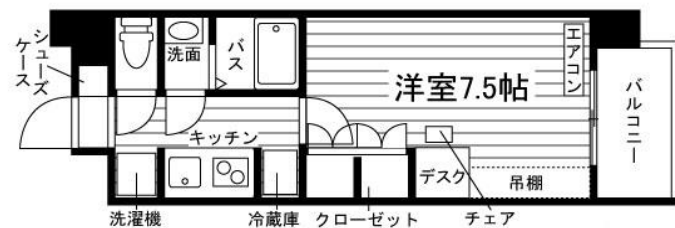
Dタイプ 1K (23.5㎡)



Eタイプ 1K (27.4㎡)



Fタイプ 1K (24.3㎡)



Gタイプ 1K (24.2㎡)

QRコードをスマホで読み取ると物件紹介動画をご覧いただけます。
 ≪UniLife公式動画チャンネル (YouTube) で公開中≫



全室 家電2点(洗濯機・冷蔵庫) 家具2点(デスク・チェア)付!

絶対に必要なものだから、備付はうれしいですね♪



デスク・チェア

※フロアによってデスクの色が異なります。



洗濯機



冷蔵庫