



# ロフトと暮らす 九大生専用アパート

- 敷金 **1**ヶ月
- 礼金 **0.5**ヶ月
- 仲介手数料 **0**円
- インターネット **無料**
- 安心の **オートロック**

## Room Photo

1人暮らしに最適な  
様々な設備が  
整っています!



ロフトのある居室



窓の大きな居室



豊富な収納スペース



ロフトから眺める居室



天井の高い居室



隠れ家的なロフトスペース



ガスコンロ持込キッチン



シャンプードレッサー



追炊機能付ユニットバス



トイレ

## アイトマリ A棟

月額家賃 **37,000円**～

1SR/1SK  
27.74㎡～30.68㎡



伊都キャンパス南ゲートまで徒歩3分!  
家電付き部屋有ります!

九大伊都キャンパスの南門から徒歩3分ののどかな地域に建つお洒落なデザイナーズ物件です。南向きで日当たり良好。オートロックはディンプルキー、玄関はカードキーで防犯面も配慮しています。コンビニまで徒歩4分。バス停まで徒歩2分です。近くの温浴施設にはレストラン、スポーツジム、プールなどもあります。お部屋の間取は、1SR、1SKで

全5タイプ。全部屋ロフト付きです。どのタイプも居室は8帖以上の広さを確保し、室内設備も充実しています。天井が高く、開放感のある造りとなっており、窓も大きく明るいお部屋です。九大生専用物件として九大生協が管理をしています。万が一の際は、学内の生協窓口で相談できます。

お問合せはこちらまで



株式会社コープリビング九州  
Tel.092-407-0001

受付時間/10:00～17:00 定休日/土・日・祝(1月～3月は不定休)  
〒819-0379福岡市西区北原1-1-5 FAX:092-807-3193

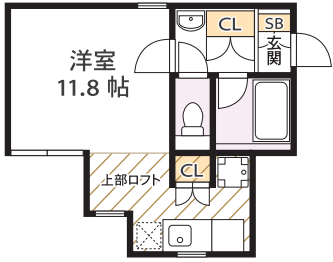




### 居室のご案内

生活スタイルに合わせて選べる間取り

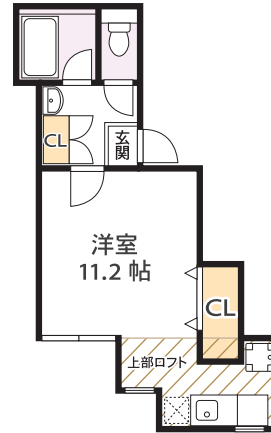
A  
T  
Y  
P  
E



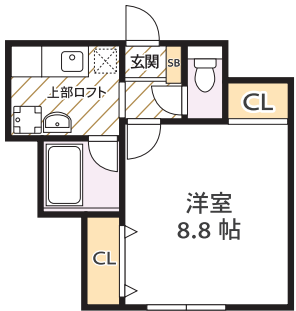
B  
T  
Y  
P  
E



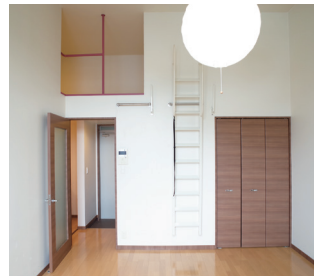
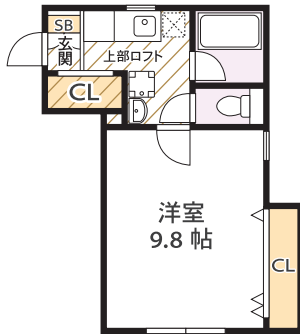
C  
T  
Y  
P  
E



D  
T  
Y  
P  
E



E  
T  
Y  
P  
E



※実際と異なる場合は現況を優先いたします。

### 料金のご案内

※全戸南向き

タイプ	Aタイプ	Bタイプ	Cタイプ	Dタイプ	Eタイプ
間取	1SR	1SR	1SR	1SK	1SK
㎡数	27.74㎡	27.76㎡	30.62㎡	30.62㎡	30.68㎡

	201	202	203	204	205
2F	40,000円	39,000円	39,000円	39,000円	40,000円
1F	38,000円	37,000円	37,000円	37,000円	38,000円

### 充実の設備と安心のセキュリティ

<共有設備>



オートロック モニター付インターホン カードキー デンプルキー

<居室設備>



靴箱 カラーモニター付インターホン 独立洗面台 シャンプードレッサー



インターネット無料 BS/CS プロパンガス 駐輪場



風呂トイレ別 シャワー 造炊機能 クローゼット



バイク置場 駐車場 ロフト付 室内物干 エアコン 室内照明付

### 初期費用

Initial cost

月額家賃 **37,000円~40,000円** 共益費 4,000円 町内会費 250円

初期費用の目安

110,050円  
~  
117,550円

敷金(1ヶ月分)	37,000円~
礼金(0.5ヶ月分)	18,500円~
前家賃(1ヶ月分)	37,000円~
共益費	4,000円
町内会費	250円
鍵交換費	13,300円
清掃費	0円
仲介手数料	0円

### 物件概要

Overview

物件名	アイトマリA棟	共益費	4,000円
所在地	福岡県糸島市泊764-1	駐車場	4,400円(税込)
交通	昭和バス「泊北口」停 徒歩2分	町費	250円(毎月)
構造	木造2階建て	契約期間	1年(自動更新)
戸数	全10戸	特約事項	ペット不可、退去日指定特約有り
築年月	2010年2月	取引形態	代理
間取り	1SR/1SK(27.74㎡~30.68㎡)		

お問い合わせはこちらまで



九州大学生協同組合  
☎ 0120-21-7131

受付時間/11:00~17:00 定休日/土・日・祝(1月~3月は不定休)  
〒819-0385福岡市西区元岡744 FAX:0120-41-5293 福岡県知事(10)第9096号