

資料請求
☎ 12347

ロイヤルキュウダイガクセントシミナミ

学生
マンション

ロイヤル九大学研都市南

スライド
対応

女子
フロア

24h
管理

UniLife
net

家具
家電

■〒819-0377 福岡県福岡市西区女原北11-14 ■R5年2月完成 ■全84室 ■鉄筋コンクリート造6階

「九大学研都市」駅徒歩9分の築浅学生マンション！イオンモールも徒歩圏内で買い物便利♪家電3点+ベッド付きプランのお部屋半数☆



家賃

4.55万円 ~ 5.65万円

- 共益費 … 6千円/月
- 入館金 … 2ヶ月分
- 敷金 … なし(禁煙特約あり)
 - ・ 契約年数/1年(更新料:なし)
 - ・ 学生限定/入居定員:1名
 - ・ 総合補償加入要:21,120円/1年(税込)
 - ・ 家賃保証会社加入要/保証委託料要
 - ・ 基本清掃料:38,500円(税込) ※家具家電付き41,800円(税込)

ACCESS

- JR筑肥線「九大学研都市」駅 徒歩9分
- JR筑肥線「今宿」駅 徒歩15分
- 昭和バス「九大学研都市駅」停 徒歩10分

代表的な間取

お部屋の形の一例



1Kタイプ (20.9~22.6㎡)



POINT!

- 防犯システム「ユニセーフ24」
- 浴室乾燥機
- IHキッチン2口



共用設備

オートロック	防犯カメラ (ユニセーフ24)	宅配BOX
コインランドリー	エレベーター	BS・CSアンテナ
自動販売機	バイク置場 (任意)	駐輪場 (原付可)
駐車場 (任意)		



専用設備

セパレート	防犯 デンプルキー	モニター付 インターフォン	洗濯機置場	独立 洗面化粧台
浴室乾燥機	温水洗浄便座	家具家電付 (一部)	IHキッチン 2口	居室照明
光ネット (Wi-Fi対応)	収納	吊棚	シューズケース	エアコン
バルコニー				

特記事項

- 電気・水道・ガス(プロパン):個人契約 ■ 町内会費:3,600円/年
- インターネット:UniLife-net光(UCOM+Wi-Fi機能付)月額2,970円(税込)/初期設定費11,000円(税込) が必要です。 ※申込不要・即日利用可
- 駐輪場:自転車もしくは原付1人1台まで月額利用料無料 ■ 駐車場(任意・敷地11台):8,800円/月(税込)保証金8,800円 ※空要確認
- バイク置場(任意・敷地内14台):【125ccまで】2,200円/月(税込)保証金2,200円【250ccまで】4,400円/月(税込)保証金4,400円【400ccまで】6,600円/月(税込)保証金6,600円【401cc以上】8,800円/月(税込)保証金8,800円 ※空要確認
- 北向き全室・南向き105.106.107号:家電3点(洗濯機・冷蔵庫・電子レンジ)+ベッド付

学校までのアクセス

■九州大学(伊都キャンパス):自転車21分(約4.9km)

もしくはバス乗車13分
『九大学研都市駅』停→(昭和バス13分)→『九大ビッグオレンジ』停
※学園通り経由で算出しています。

周辺環境

- ミニストップ: 徒歩2分
- BREAD & DISHES MUGINOKI(パン屋): 徒歩3分
- how's(雑貨屋): 徒歩6分
- イオンモール: 徒歩9分
- ほっともっと: 徒歩11分
- コスモス(ドラッグストア): 徒歩12分
- 安藤内科: 徒歩12分
- 九大学研都市駅前郵便局: 自転車5分(約1.0km)

※徒歩80m/分・自転車240m/分で算出した概算時間。電車・バスは目的地最寄り駅(停)までの乗車時間の目安。(通勤時間帯、乗換え・待ち時間含む)

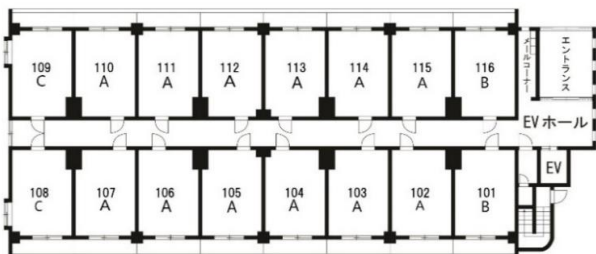
スタッフの
オススメ
POINT



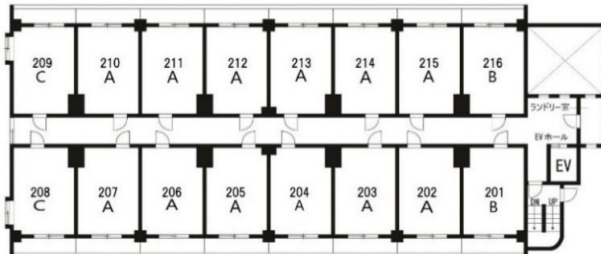
2023年2月完成！「九大学研都市」駅まで徒歩9分！
 駅前から学校行きの始発バスが出ており、通学に便利な立地です♪
 マンションは**24時間管理**、共用部には防犯システム「**ユニセーフ24**」を導入しています。
 室内はオートロック&モニター付インターフォンで来訪者の顔を確認できるので安心です☆
 5階は「**女子優先フロア**」となっています♪
 半数（5割）のお部屋が**家具家電付き**！引越しの手間や費用を大幅にカットできますよ♪

平面図

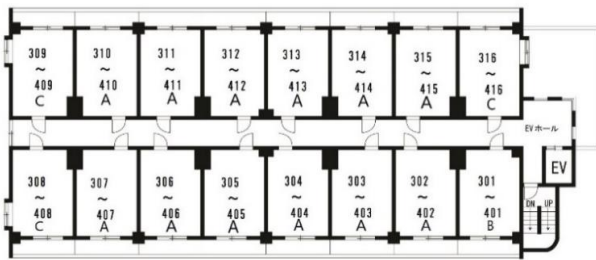
1F



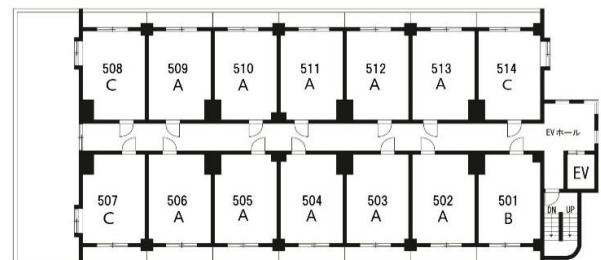
2F



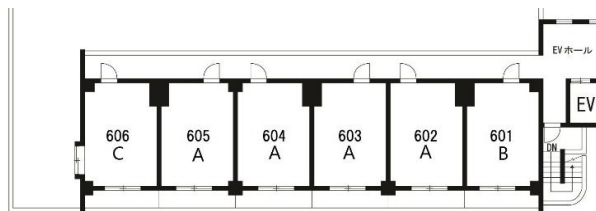
3F ~ 4F



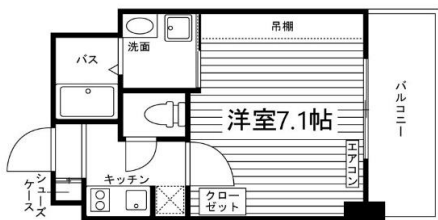
5F



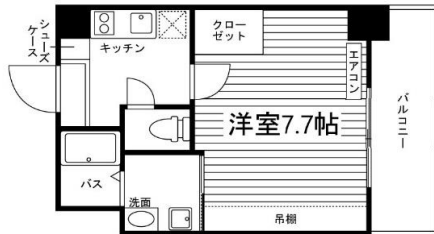
6F



部屋タイプ



Aタイプ 1K (20.9㎡)



Bタイプ 1K (22.6㎡)



Cタイプ 1K (22.6㎡)

情報更新日：2023年10月1日 有効期限：2024年9月30日

本資料と現況が異なる場合は、現況を優先します。税込価格は、情報更新時の税率にて計算しています。

裏面に周辺地図・写真あります！

ロイヤル九大学研都市南 周辺マップ

マップ



周辺環境

- ミニストップ: 徒歩2分
- ほっともつと: 徒歩11分
- BREAD & DISHES MUGINOKI (パン屋): 徒歩3分
- コスモス (ドラッグストア): 徒歩12分
- how's (雑貨屋): 徒歩6分
- 安藤内科: 徒歩12分
- イオンモール: 徒歩9分
- 九大学研都市駅前郵便局: 自転車5分 (約1.0km)

ロイヤル九大学研都市南 写真



共用設備

QRコードをスマホで読み取ると360°パノラマ写真をご覧いただけます。
《VR対応》VRゴーグルやVRグラスで見ると『内見体験』ができます！



室内設備



周辺施設



ロイヤル九大学研都市南

家賃表

※空室状況・家賃については随時お問い合わせください

部屋番号
家賃
間取り(帖数)
m ² 数
部屋タイプ

<家具家電付き>

K=家電3点(洗濯機・冷蔵庫・電子レンジ)+ベッド付きプラン

6F		606	605	604	603	602	601
		1K(7.7帖)	1K(7.1帖)	1K(7.1帖)	1K(7.1帖)	1K(7.1帖)	1K(7.7帖)
		22.6㎡	20.9㎡	20.9㎡	20.9㎡	20.9㎡	22.6㎡
5F 女子優先		C	A	A	A	A	B
		507	506	505	504	503	502
		1K(7.7帖)	1K(7.1帖)	1K(7.1帖)	1K(7.1帖)	1K(7.1帖)	1K(7.7帖)
		22.6㎡	20.9㎡	20.9㎡	20.9㎡	20.9㎡	22.6㎡
4F		C	A	A	A	A	B
		408	407	406	405	404	403
		1K(7.7帖)	1K(7.1帖)	1K(7.1帖)	1K(7.1帖)	1K(7.1帖)	1K(7.7帖)
		22.6㎡	20.9㎡	20.9㎡	20.9㎡	20.9㎡	22.6㎡
3F		C	A	A	A	A	B
		308	307	306	305	304	303
		1K(7.7帖)	1K(7.1帖)	1K(7.1帖)	1K(7.1帖)	1K(7.1帖)	1K(7.7帖)
		22.6㎡	20.9㎡	20.9㎡	20.9㎡	20.9㎡	22.6㎡
2F		C	A	A	A	A	B
		208	207	206	205	204	203
		1K(7.7帖)	1K(7.1帖)	1K(7.1帖)	1K(7.1帖)	1K(7.1帖)	1K(7.7帖)
		22.6㎡	20.9㎡	20.9㎡	20.9㎡	20.9㎡	22.6㎡
1F		C	A	A	A	A	B
		108	K107	K106	K105	104	103
		1K(7.7帖)	1K(7.1帖)	1K(7.1帖)	1K(7.1帖)	1K(7.1帖)	1K(7.7帖)
		22.6㎡	20.9㎡	20.9㎡	20.9㎡	20.9㎡	22.6㎡
窓向き		南向き					

6F								
	5F 女子優先		K514	K513	K512	K511	K510	K509
			1K(7.7帖)	1K(7.1帖)	1K(7.1帖)	1K(7.1帖)	1K(7.1帖)	1K(7.1帖)
		22.6㎡	20.9㎡	20.9㎡	20.9㎡	20.9㎡	20.9㎡	22.6㎡
		C	A	A	A	A	A	C
4F		K416	K415	K414	K413	K412	K411	K410
		1K(7.7帖)	1K(7.1帖)	1K(7.1帖)	1K(7.1帖)	1K(7.1帖)	1K(7.1帖)	1K(7.7帖)
		22.6㎡	20.9㎡	20.9㎡	20.9㎡	20.9㎡	20.9㎡	22.6㎡
		C	A	A	A	A	A	C
3F		K316	K315	K314	K313	K312	K311	K310
		1K(7.7帖)	1K(7.1帖)	1K(7.1帖)	1K(7.1帖)	1K(7.1帖)	1K(7.1帖)	1K(7.7帖)
		22.6㎡	20.9㎡	20.9㎡	20.9㎡	20.9㎡	20.9㎡	22.6㎡
		C	A	A	A	A	A	C
2F		K216	K215	K214	K213	K212	K211	K210
		1K(7.7帖)	1K(7.1帖)	1K(7.1帖)	1K(7.1帖)	1K(7.1帖)	1K(7.1帖)	1K(7.7帖)
		22.6㎡	20.9㎡	20.9㎡	20.9㎡	20.9㎡	20.9㎡	22.6㎡
		B	A	A	A	A	A	C
1F		K116	K115	K114	K113	K112	K111	K110
		1K(7.7帖)	1K(7.1帖)	1K(7.1帖)	1K(7.1帖)	1K(7.1帖)	1K(7.1帖)	1K(7.7帖)
		22.6㎡	20.9㎡	20.9㎡	20.9㎡	20.9㎡	20.9㎡	22.6㎡
		B	A	A	A	A	A	C
窓向き		北向き						

充実のセキュリティ設備

ひとり暮らしにうれしい設備・仕様!

防犯対策もおまかせ!はじめてのひとり暮らしをしっかりとサポート!

オートロック	防犯カメラ
モニター付インターフォン	各住戸専用ルームキー

※設備内容はマンションにより異なります。詳しくはお問い合わせください。

UniLife-net

入居したその日からすぐに使用できます!

UniLife-net^光 + 室内用Wi-Fiルーター

マンション1棟全体に専用回線を配線。月額定額料金で使い放題!

プロバイダー料などコミコミ定額

月額 2,970円

※別途初期設定費が必要です。

お部屋の約半数は家具家電付

家電3点+ベッド付きプラン



洗濯機



冷蔵庫



電子レンジ



ベッド

※ひとり暮らしスターターセットは付きません。※写真はイメージです。