

資料請求

11242

ガクセイカイカン エルセレーノフクオカイト

学生会館 エル・セレーノ福岡伊都

[食事付き]

スライド
対応24h
管理セパレート
UMSS

管理人

オール
電化UniLife
net家具
家電

〒819-0373 福岡県福岡市西区周船寺2丁目8-1 ■H29年2月完成 ■全89室 ■鉄筋コンクリート造6階

全室家具家電付き・Wi-Fi対応の光ネット無料が魅力♪
「周船寺」駅まで徒歩3分の好立地！朝夕2食付きの学生マンション♪



朝夕
2食付

ユニセーフ24

ACCESS

- JR筑肥線「周船寺」駅
- 昭和バス「周船寺」停

徒歩3分
徒歩2分

POINT!

- 光ネット無料 (Wi-Fi対応)
- 防犯システム「ユニセーフ24」
- オール電化

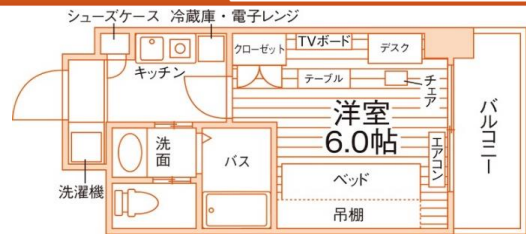
家賃

3.65 万円 ~ 4.4 万円

- 食費 … 25,300円/月(税込)※必須
- 入館金 … 10万円
- 敷金 … なし(禁煙特約あり)
- 年間管理費 … 15.6万円/年(共用部水光熱費含む)
 - ・ 契約年数/1年(更新料:なし)
 - ・ 学生限定/入居定員:1名
 - ・ 総合補償加入要:21,120円/1年(税込)
 - ・ 家賃保証会社加入要/保証委託料要
 - ・ 基本清掃料:41,800円(税込)

代表的な間取

お部屋の形の一例



1Kタイプ(18.5~19.4㎡)

共用設備

| | | |
|--------|--------------------|-------------|
| オートロック | 防犯カメラ (ユニセーフ24) | 宅配BOX |
| エレベーター | BS・CSアンテナ | 食堂 |
| 自動販売機 | 駐輪場 (原付可) | 駐車場 (任意) |

専用設備

| | | | | |
|------------------|---------|------------------|---------------|---------------------|
| セパレート | 暗証番号式キー | モニター付 インターフォン | 独立洗面化粧台 | 温水洗浄便座 |
| 家具家電付 デザインルーム | IHキッチン | 居室照明 | センサー感知 ライト | 光ネット無料 (Wi-Fi対応) |
| 収納 | 吊棚 | シューズケース | エアコン | バルコニー |

特記事項

- 電気・水道:個人契約 ■町内会費:4,800円/年
- インターネット:UniLife-net光(J-Flash+Wi-Fi機能付) **月額無料**/初期設定費11,000円(税込)が必要です。*申込不要・即日利用可
- 駐輪場:自転車もしくは原付1人1台まで月額利用料無料 ■有人管理(平日9時~17時)
- 駐車場(任意・敷地内8台):7,150円/月(税込) 保証金6,500円 ※空要確認
- 朝夕2食付…平日 朝6:30~9:30(LO9:00) 夕18:30~22:30(LO22:00)/土日祝日、GW、盆、年末年始 食事提供なし
- 欠食時の返金制度あり(契約者・入居者専用WEBページより2週間前に事前申請)
- ※1日あたり500円(税込)をご返金します。 ※「朝食のみ」「夕食のみ」という条件では受け付けておりません

学校までのアクセス

■九州大学 伊都キャンパス:自転車15分(約3.6km)

■九州大学大学院:自転車15分(約3.6km)

(バス利用時)

イーストゾーン・ウエストゾーン経由

【文系】「周船寺」停→(昭和バス13分)→「九大イーストゾーン」停

【理系】「周船寺」停→(昭和バス16分)→「九大ビッグオレンジ」停

「周船寺」停→(昭和バス19分)→「九大工学部」停

産学連携交流センター(ウエストゾーン)経由

【理系】「周船寺」停→(昭和バス11分)→「九大ビッグオレンジ」停

「周船寺」停→(昭和バス14分)→「九大工学部」停

周辺環境

- セブンイレブン:徒歩2分
- にしてつストア(スーパー):徒歩3分
- コスモス(ドラッグストア):徒歩5分
- 佐野クリニック(内科):徒歩1分
- 周船寺郵便局:徒歩5分
- 福岡銀行:徒歩2分
- 周船寺交番:徒歩2分
- ほっともっと(弁当屋):徒歩4分

※徒歩80m/分・自転車240m/分で算出した概算時間。電車・バスは目的地最寄り駅(停)までの乗車時間の目安。(通勤時間帯、乗換え・待ち時間含む)

スタッフの
オススメ
POINT



最寄駅『周船寺』駅より徒歩3分！
おしゃれな食事付き学生マンション♪
全室家具家電付きで、
家電の購入費用からず経済的です！
お部屋の鍵は暗証番号式キーで安心！
複製不可で、鍵をなくす心配もありません。
朝夕2食のおいしいご飯で栄養ばっちり♪

食事付き学生マンション

「食事が心配」という保護者さまの声
にお応えした食事付き学生マンション
です。栄養士監修メニュー朝夕2食付。
食堂では友人と楽しく談笑できます。



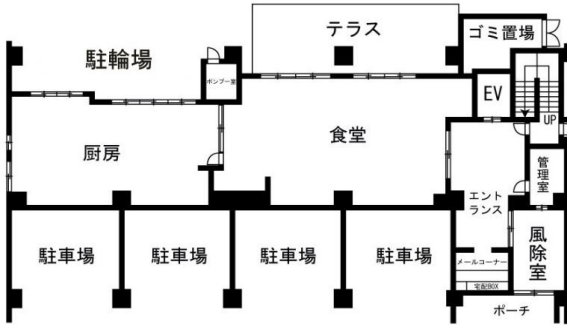
※対象のお部屋はスタッフまでお問合せください。※写真はイメージです。

家賃表

※各部屋の家賃については別途

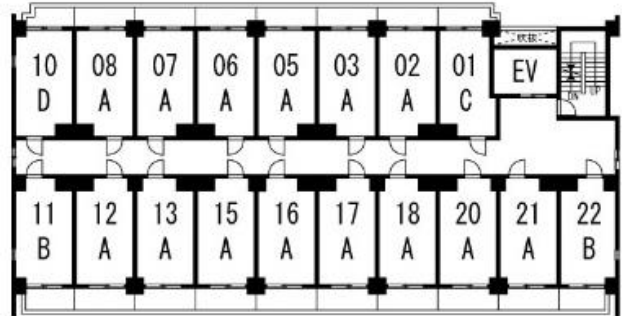
平面図

1F

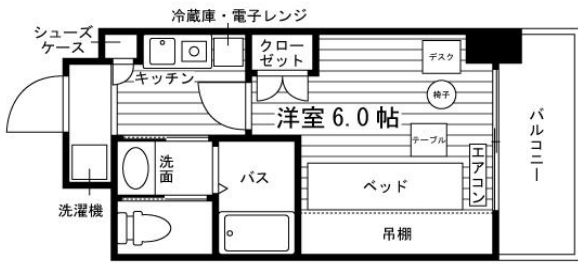


2F ~ 6F

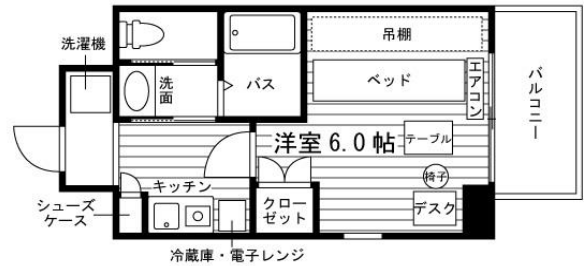
※22号室は3~6階のみ
※10号室・11号室・22号室は小窓あり



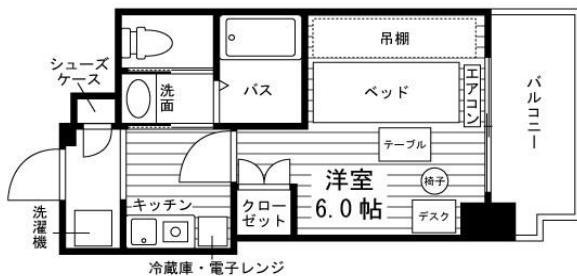
部屋タイプ



Aタイプ 1K (18.5㎡)



Bタイプ 1K (19.0㎡)



Cタイプ 1K (19.4㎡)



Dタイプ 1K (18.5㎡)

学生会館エル・セレーノ福岡伊都

物件の位置情報はこちらをチェック☆
※Googleマップ®へリンク



- マンション
- コンビニ
- スーパー
- スーパー
- 薬局・ドラッグストア
- 病院・医院
- 郵便局
- 銀行・信用金庫
- 100円ショップ

- 飲食店
- 弁当屋・惣菜屋
- 交番・警察署
- コインランドリー
- クリーニング店
- 公園・緑地

マップ



周辺環境

- セブンイレブン: 徒歩2分
- にしてつストア(スーパー): 徒歩3分
- コスモス(ドラッグストア): 徒歩5分
- 佐野クリニック(内科): 徒歩1分
- 周船寺郵便局: 徒歩5分
- 福岡銀行: 徒歩2分
- 周船寺交番: 徒歩2分
- ほっともっと(弁当屋): 徒歩4分

学生会館エル・セレーノ福岡伊都 写真



QRコードをスマホで読み取ると360°パノラマ写真をご覧いただけます。
 <<VR対応>> VRゴーグルやVRグラスで見ると『内見体験』ができます♪

共用設備



室内設備



周辺施設



学生会館エル・セレーノ福岡伊都

家賃表

※空室状況・家賃については随時お問い合わせください

| |
|------------------|
| 部屋番号 |
| 家賃 |
| 間取り(帖数) |
| m ² 数 |
| 部屋タイプ |

マンション紹介動画公開中!! →

QRコードをスマホで読み取ると物件紹介動画をご覧いただけます。
 <UniLife公式動画チャンネル (YouTube) で公開中>



<全室家具家電付きデザインルーム : カジュアルプラン>

| | | | | | | | | | | |
|-----|-----|----|-------------------------------------|-------------------------------------|-------------------------------------|-------------------------------------|-------------------------------------|-------------------------------------|-------------------------------------|-------------------------------------|
| 6F | 階段 | EV | 601 | 602 | 603 | 605 | 606 | 607 | 608 | 610 |
| | | | 1K(6.0帖) 19.4m ² C | 1K(6.0帖) 18.5m ² A | 1K(6.0帖) 18.5m ² A | 1K(6.0帖) 18.5m ² A | 1K(6.0帖) 18.5m ² A | 1K(6.0帖) 18.5m ² A | 1K(6.0帖) 18.5m ² A | 1K(6.0帖) 18.5m ² D |
| 5F | | | 501 | 502 | 503 | 505 | 506 | 507 | 508 | 510 |
| | | | 1K(6.0帖) 19.4m ² C | 1K(6.0帖) 18.5m ² A | 1K(6.0帖) 18.5m ² A | 1K(6.0帖) 18.5m ² A | 1K(6.0帖) 18.5m ² A | 1K(6.0帖) 18.5m ² A | 1K(6.0帖) 18.5m ² A | 1K(6.0帖) 18.5m ² D |
| 4F | | | 401 | 402 | 403 | 405 | 406 | 407 | 408 | 410 |
| | | | 1K(6.0帖) 19.4m ² C | 1K(6.0帖) 18.5m ² A | 1K(6.0帖) 18.5m ² A | 1K(6.0帖) 18.5m ² A | 1K(6.0帖) 18.5m ² A | 1K(6.0帖) 18.5m ² A | 1K(6.0帖) 18.5m ² A | 1K(6.0帖) 18.5m ² D |
| 3F | | | 301 | 302 | 303 | 305 | 306 | 307 | 308 | 310 |
| | | | 1K(6.0帖) 19.4m ² C | 1K(6.0帖) 18.5m ² A | 1K(6.0帖) 18.5m ² A | 1K(6.0帖) 18.5m ² A | 1K(6.0帖) 18.5m ² A | 1K(6.0帖) 18.5m ² A | 1K(6.0帖) 18.5m ² A | 1K(6.0帖) 18.5m ² D |
| 2F | | | 201 | 202 | 203 | 205 | 206 | 207 | 208 | 210 |
| | | | 1K(6.0帖) 19.4m ² C | 1K(6.0帖) 18.5m ² A | 1K(6.0帖) 18.5m ² A | 1K(6.0帖) 18.5m ² A | 1K(6.0帖) 18.5m ² A | 1K(6.0帖) 18.5m ² A | 1K(6.0帖) 18.5m ² A | 1K(6.0帖) 18.5m ² D |
| 1F | 駐車場 | | | | | 食堂 | | | | |
| 窓向き | 東向き | | | | | | | | | |

| | | | | | | | | | | | |
|-----|-------------------------------------|-------------------------------------|-------------------------------------|-------------------------------------|-------------------------------------|-------------------------------------|-------------------------------------|-------------------------------------|-------------------------------------|-------------------------------------|--|
| 6F | 611 | 612 | 613 | 615 | 616 | 617 | 618 | 620 | 621 | 622 | |
| | 1K(6.0帖) 19.0m ² B | 1K(6.0帖) 18.7m ² A | 1K(6.0帖) 18.7m ² A | 1K(6.0帖) 18.7m ² A | 1K(6.0帖) 18.7m ² A | 1K(6.0帖) 18.7m ² A | 1K(6.0帖) 18.7m ² A | 1K(6.0帖) 18.7m ² A | 1K(6.0帖) 18.7m ² A | 1K(6.0帖) 19.0m ² B | |
| 5F | 511 | 512 | 513 | 515 | 516 | 517 | 518 | 520 | 521 | 522 | |
| | 1K(6.0帖) 19.0m ² B | 1K(6.0帖) 18.7m ² A | 1K(6.0帖) 18.7m ² A | 1K(6.0帖) 18.7m ² A | 1K(6.0帖) 18.7m ² A | 1K(6.0帖) 18.7m ² A | 1K(6.0帖) 18.7m ² A | 1K(6.0帖) 18.7m ² A | 1K(6.0帖) 18.7m ² A | 1K(6.0帖) 19.0m ² B | |
| 4F | 411 | 412 | 413 | 415 | 416 | 417 | 418 | 420 | 421 | 422 | |
| | 1K(6.0帖) 19.0m ² B | 1K(6.0帖) 18.7m ² A | 1K(6.0帖) 18.7m ² A | 1K(6.0帖) 18.7m ² A | 1K(6.0帖) 18.7m ² A | 1K(6.0帖) 18.7m ² A | 1K(6.0帖) 18.7m ² A | 1K(6.0帖) 18.7m ² A | 1K(6.0帖) 18.7m ² A | 1K(6.0帖) 19.0m ² B | |
| 3F | 311 | 312 | 313 | 315 | 316 | 317 | 318 | 320 | 321 | 322 | |
| | 1K(6.0帖) 19.0m ² B | 1K(6.0帖) 18.7m ² A | 1K(6.0帖) 18.7m ² A | 1K(6.0帖) 18.7m ² A | 1K(6.0帖) 18.7m ² A | 1K(6.0帖) 18.7m ² A | 1K(6.0帖) 18.7m ² A | 1K(6.0帖) 18.7m ² A | 1K(6.0帖) 18.7m ² A | 1K(6.0帖) 19.0m ² B | |
| 2F | 211 | 212 | 213 | 215 | 216 | 217 | 218 | 220 | 221 | | |
| | 1K(6.0帖) 19.0m ² B | 1K(6.0帖) 18.7m ² A | 1K(6.0帖) 18.7m ² A | 1K(6.0帖) 18.7m ² A | 1K(6.0帖) 18.7m ² A | 1K(6.0帖) 18.7m ² A | 1K(6.0帖) 18.7m ² A | 1K(6.0帖) 18.7m ² A | 1K(6.0帖) 18.7m ² A | | |
| 1F | 駐車場 | | | | | | | エントランス | | | |
| 窓向き | 西向き | | | | | | | | | | |

カジュアルプラン

家具 6点 家電 4点

- ・ベッド
- ・ミニテーブル
- ・デスク & ワゴン
- ・チェア
- ・TVボード
- ・洗濯機
- ・冷蔵庫
- ・電子レンジ
- ・照明器具

※ひとり暮らしスターターセットは付きません。※写真はイメージです。

UniLifeの食事提供サービス
 毎日の栄養管理はお任せください!

UniTime Kitchen
 by UniLife

管理栄養士が考えるおすすめメニュー!
 手作りの食事は和食・洋食バランス良く!

しっかり朝夕
2食付き!

ごはんは
あかり自由!

※写真はイメージです。